

Die Installation

Systemvoraussetzungen

portier[®]VISION benötigt einen PC ab der Leistungsklasse Pentium IV mit zwei Gigabyte Arbeitsspeicher und mindestens 500 MB Festplattenspeicher. portier[®]VISION unterstützt:

- Windows XP aufwärts
- Windows 7 und Windows 8.1
- CITRIX

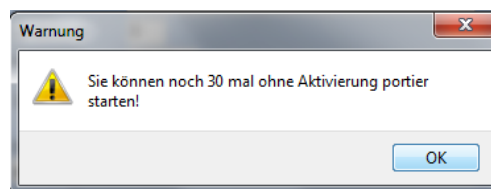
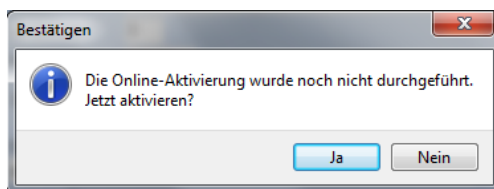
Der Monitor sollte mindestens eine Auflösung von 1024 x 768 beherrschen.
Bei Ausdrucken greift portier[®]VISION auf den Standard-Windows-Drucker zu.

Installation lokal

Entpacken Sie die setup.exe für die Installation des FIREBIRD Servers und rufen Sie sie auf (durch Doppelklick). Das setup leitet Sie automatisch durch den Installationsvorgang; folgen Sie einfach den Anweisungen am Bildschirm. Die richtigen Einstellungen sind bereits aktiviert. Die setup.exe Datei wird danach nicht mehr benötigt und kann gelöscht werden.

Im zweiten Schritt wird portier[®]vision 4 installiert. Entpacken Sie dazu nun die Datei setup.exe von portier[®]vision 4 und rufen Sie sie auf (durch Doppelklick). Das setup leitet Sie automatisch durch den Installationsvorgang; folgen Sie einfach den Anweisungen am Bildschirm. Die richtigen Einstellungen sind bereits aktiviert. Die setup.exe Datei wird danach nicht mehr benötigt und kann gelöscht werden.

Regelmäßig erstellt das Setup einen Ordner **c:\portier\vision4** und kopiert alle erforderlichen Dateien dort hinein. Beim Erststart werden die Lizenzdaten abgefragt; weiterhin werden Sie aufgefordert, Ihre Lizenz online zu aktivieren:



Haben Sie aktuell keinen Internetzugang, können Sie das Programm 30-mal auch ohne Aktivierung starten. Zusätzlich können Sie ihre Lizenz auch per Telefon aktivieren lassen.