

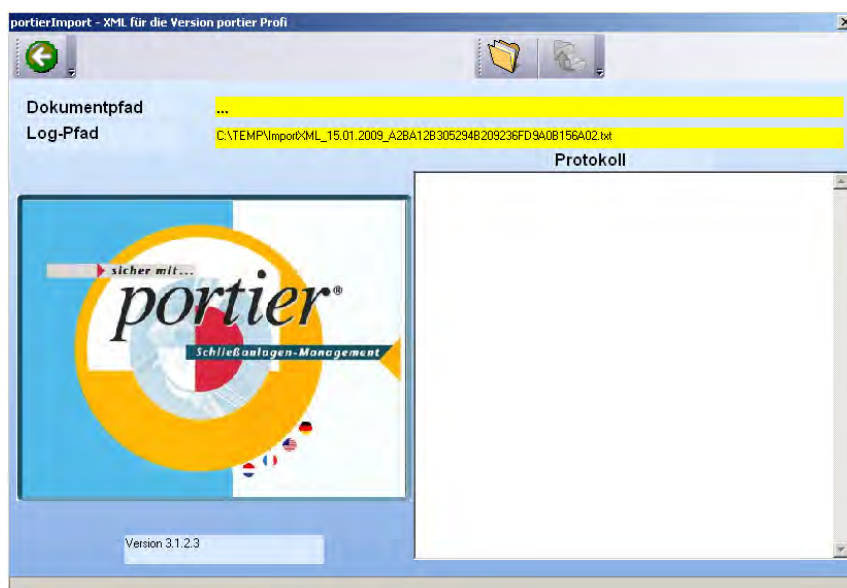
Daten importieren / exportieren

Anlagendaten importieren

Gedacht ist der Anlagendatenimport für den kompletten Import der Daten einer neuen Anlage und den Import von größeren Nachbestellungen bzw. Erweiterungen. Sie benötigen dazu die Daten im Format XML.

Wählen Sie im Menü **DATEN** den Eintrag **DATENIMPORT** und wählen dort den Befehl **PORTIER XML-SCHNITTSTELLE**.

Es öffnet sich das Fenster **PORTIER IMPORT –XML**.



Hier klicken Sie auf die Schaltfläche **XML - IMPORTDATEI ÖFFNEN** und bestimmen den Speicherort sowie den Namen der XML-Datei.



Dann klicken Sie auf die Schaltfläche **IMPORT STARTEN**: die Daten werden importiert.



Personaldaten importieren

Sie benötigen die Daten der Personen, die später einmal einen Schlüssel empfangen können, in einem speziellen Format, genannt CSV.

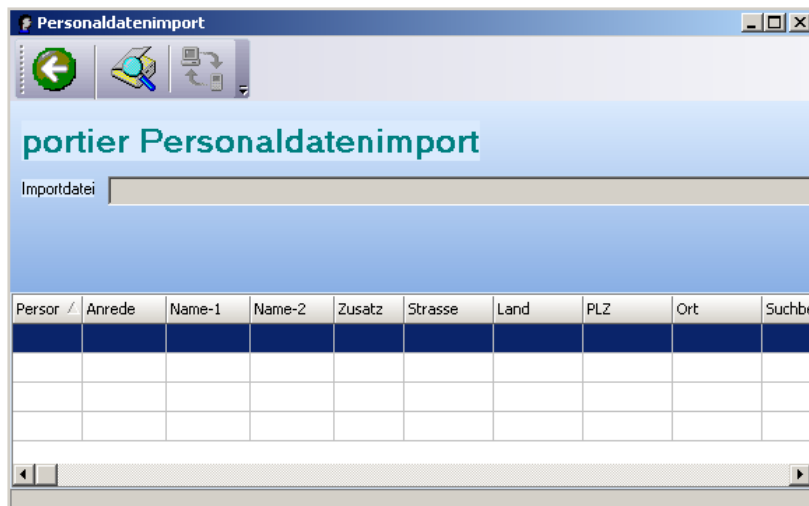
Auch muss der Aufbau der Datei einer bestimmten Definition entsprechen.

Auf jeder CD und auch im Internet finden Sie eine Beispieldatei (Kopiervorlage) und für Administratoren eine klare Definitionsdatei.

Wie gehen Sie vor?

Klicken Sie im Menü **DATEN** auf den Eintrag **PERSONALDATENIMPORT**.

Es öffnet sich das Fenster **PERSONALDATENIMPORT**.



Sie klicken auf die Schaltfläche  und suchen den Ort sowie den Namen der zu importierenden CSV-Datei.

Den Import starten Sie dann per Klick auf die Schaltfläche **UPDATE STARTEN**.

Sie verlassen das Importfenster durch Klick auf die Schaltfläche **PROGRAMM BEENDEN**.

